

## Legende

- Amtsgericht (AG)
- Landgericht (LG)
- Sozialgericht (SG)
- Arbeitsgericht (ARBG)
- Verwaltungsgericht (VG)
- Staatsanwaltschaft (STA)
- Gemeinsame Einrichtungen (GE)

Treppe

Notausgang

Behindertengerecht

Toilette

Sicherheitskontrolle

Hauptaufzug

5 Rechtsantragstelle

7 Grundbucheinsicht (Zi. 3.127)

9 Kirchenausgänge (Zi. 2.075)

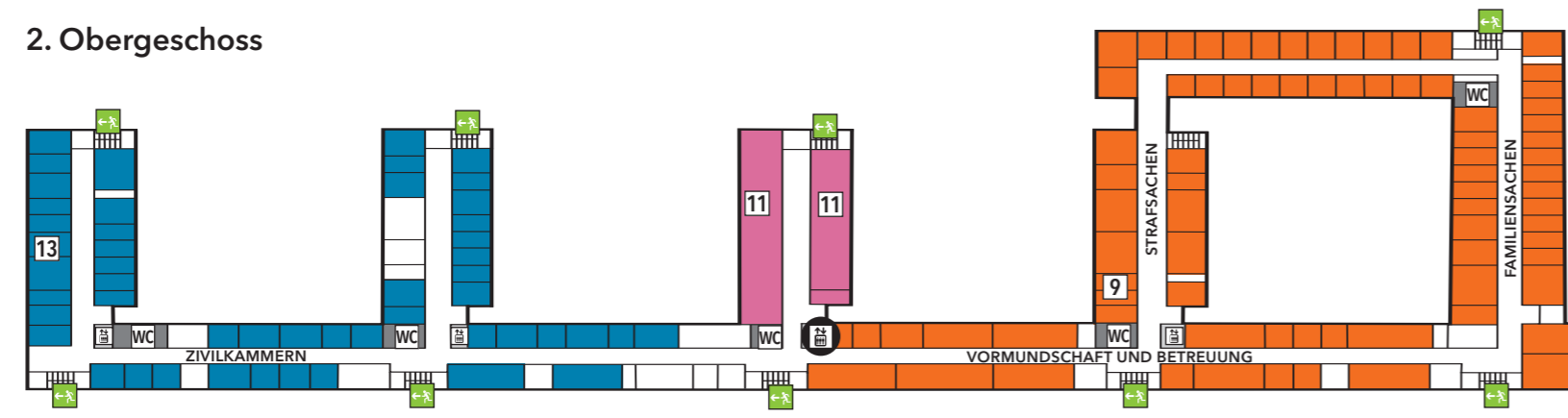
10 Gerichtsvollzieherverteilerstelle

11 Bibliothek

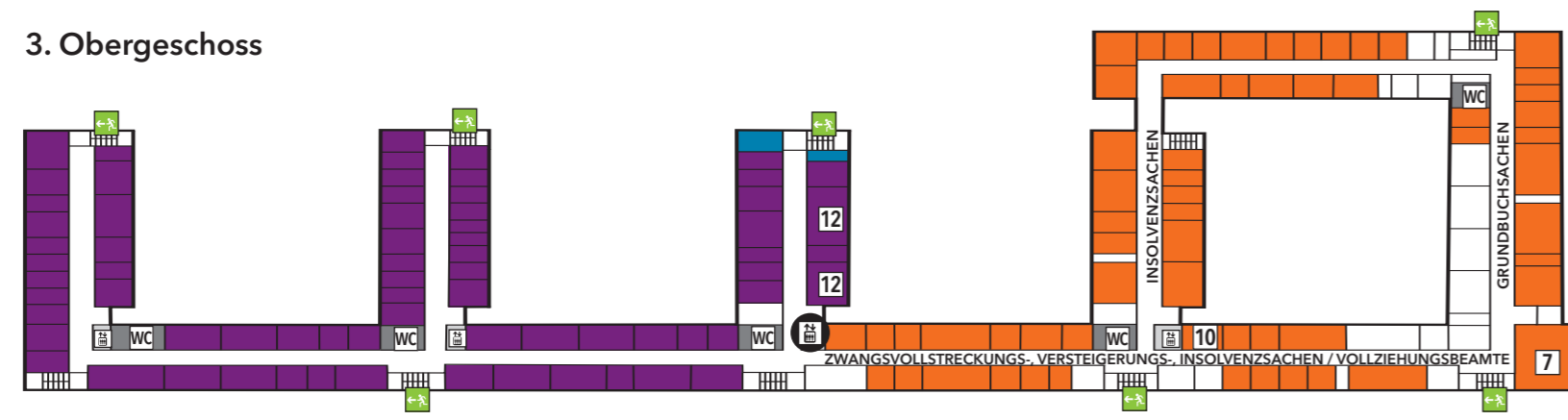
12 Informations- u. Dokumentationsstelle (Zi. 3.071 - 3.073)

13 Apostillen- u. Legalisationsstelle (Zi. 2.007)

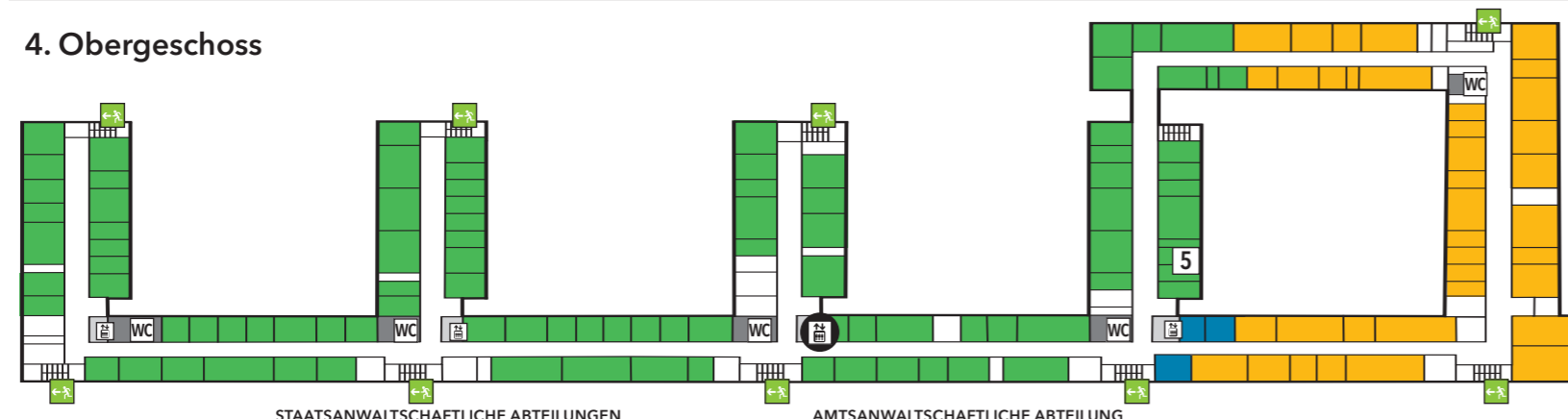
## 2. Obergeschoss



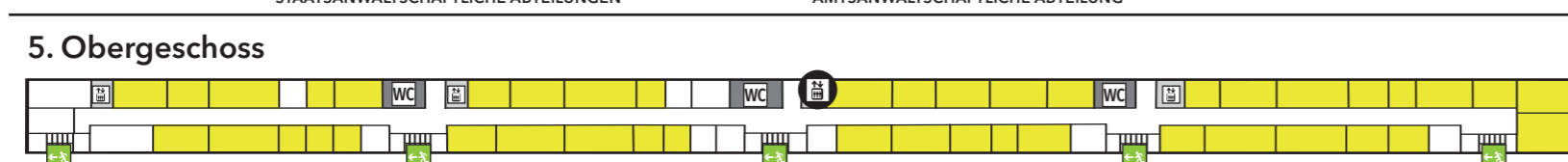
## 3. Obergeschoss



## 4. Obergeschoss



## 5. Obergeschoss



Sehr geehrte Bürgerinnen und Bürger,

ich freue mich, Ihnen heute mit diesem Wegweiser die Struktur des Justizzentrums Wiesbaden vorstellen zu können. Mit dem neuen Justizzentrum in unserer Landeshauptstadt haben wir optimale Voraussetzungen geschaffen, damit die hessische Justiz ihrem stetigen Anspruch, für unsere Bürger schnell, effizient und bürgerfreundlich zu arbeiten, noch besser entsprechen kann. Weite Wege zwischen einzelnen Gebäuden bleiben Ihnen erspart, da sämtliche Wiesbadener Stadtverwaltungen in einem Gebäude zusammen mit wesentlichen Teilen der Stadtverwaltung zentriert wurden. Das Justizzentrum steht symbolisch für die weiter voranschreitende Modernisierung der hessischen

Justiz. Demzufolge wurde für Sie und die Mitarbeiterinnen und Mitarbeiter der Justiz auf den Einsatz modernster Kommunikations- und Arbeitsmittel zurückgegriffen, wie Sie beispielsweise an der elektronischen Anzeige der Sitzungstermine im Foyer und vor den Sitzungssälen erkennen können. Mit Hilfe der neu konzipierten Servicetheke in der Eingangshalle soll es Ihnen ermöglicht werden, Ihre Anliegen noch schneller und reibungsloser erledigen zu können. Dieser Wegweiser soll Ihnen einen ersten Überblick über die Gestaltung des Justizzentrums geben und Sie mit dem Gebäude vertraut machen.

Mit freundlichen Grüßen

*Jörg-Uwe Hahn*  
Jörg-Uwe Hahn, Hessischer Minister der Justiz, für Integration und Europa

## Das Wichtigste in Kürze

- Der Haupteingang des Justizzentrums befindet sich an der Mainzer Straße.
- Zwischen den Gebäuden der Justiz und der Stadtverwaltung befindet sich eine Freifläche, der Boulevard.
- Die Rollstuhleingänge befinden sich am Haupteingang und auf der Seite des Boulevards.
- Das Farbleitsystem dient der Orientierung innerhalb des Gebäudes. Den einzelnen Gerichten und der Staatsanwaltschaft Wiesbaden sind eigene Farben zugeordnet.
- Zum Betreten der Justizbereiche muss die Sicherheitskontrolle durchlaufen werden.
- Hinter der Sicherheitskontrolle befindet sich die Servicetheke 16 (Informations- und Serviceleistungen).
- Der Hauptaufzug fährt in alle Obergeschosse (Zugang links von der Servicetheke). Nur mit diesem Hauptaufzug können Sie später wieder in das Erdgeschoss fahren.
- Im Erdgeschoss befinden sich die Zeugenbetreuung, die Anweisungsstellen des Amts- und Landgerichts, sowie die Gerichtskasse. Die Kassenstunden entnehmen Sie bitte dem dortigen Aushang.
- Der Zugang zur Kantine befindet sich außerhalb des Sicherheitsbereichs direkt am Boulevard (Öffnungszeiten: Mo-Fr 07:30 Uhr - 15:00 Uhr, Mittagessen 11:30 Uhr - 14:00 Uhr).

## So erreichen Sie uns

Justizzentrum Wiesbaden, Mainzer Straße 124, 65189 Wiesbaden  
Tel.: 0611 / 3261-0, Fax: 0611 / 7061513

## Mit dem Auto

A 66, Ausfahrt Mainzer Straße  
A 671 Ausfahrt Mainzer Straße  
Parkmöglichkeiten: Es existiert ein kostenpflichtiges Parkhaus in der Weidenbornstraße

## Mit der Bahn

Ankunft: Wiesbaden Hauptbahnhof;  
Von Bussteig A weiter mit den Linien 3 (Richtung Biebrich Rheinufer), 6 (Richtung Mainz) oder 33 (Richtung Kostheim); Haltestelle: Weidenbornstraße

## Mit dem Bus

Linien 3, 6, 33  
Haltestelle: Weidenbornstraße

Hessisches Ministerium der Justiz,  
für Integration und Europa

Justizzentrum Wiesbaden  
Wegweiser



Amtsgericht

Landgericht

Verwaltungsgericht

Sozialgericht

Arbeitsgericht

Staatsanwaltschaft

Impressum: Herausgeber: Hessisches Ministerium der Justiz, für Integration und Europa; Luisenstraße 13, 65185 Wiesbaden; Verantwortlich: Sandra Kranz (HMJ); Referat Öffentlichkeitsarbeit; Foto Titel: © OFB Projektentwicklung GmbH; Artwork: N. Faber de sign, Wiesbaden; Druck: Chmielorz GmbH, Wiesbaden; Stand: 14.01.2010



## Amtsgericht Wiesbaden (AG)

Die Räume des Amtsgerichts erstrecken sich über Teile des Erdgeschosses und der Obergeschosse 1 bis 3. Benutzen Sie – unter Berücksichtigung nachstehend genannter Ausnahmen – den Hauptaufzug im Erdgeschoss, den Sie nach Durchqueren der Sicherheitsschleuse auf der linken Seite gegenüber der Zeugenbetreuung finden.

### Im Erdgeschoss befinden sich

- die Sitzungssäle für Strafsachen 1
- die Gerichtskasse 2 und
- die Anweisungsstelle

### Im 1. Obergeschoss befinden sich

- die Sitzungssäle der Familien-, Insolvenz-, Zivil- und Zwangsversteigerungsabteilungen 1
- Wenden Sie sich nach Verlassen des Nebenaufzugs nach rechts und folgen den farblichen Beschilderungen.
- die Geschäftsstelle des Ermittlungsrichters 8
- die Räumlichkeiten für Jugendstraf-, Nachlass- und Zivilsachen sowie
- die Registerabteilung mit der Registerauskunft 6
- die Beratungshilfe 4 und die Rechtsantragstelle 5

Um diese Abteilungen zu erreichen gehen Sie nach Verlassen des Nebenaufzugs nach links und überqueren die Galerie. Beachten Sie die weitere Beschilderung.

**Sprechzeiten Nachlass- und Registerabteilung:** Täglich 9.00–12.00 Uhr  
**Sprechzeiten Rechtsantragstelle:** Mo, Mi, Fr 9.00–11.00 Uhr  
**Sprechzeiten Beratungshilfe:** täglich 9.00–12.00 Uhr, Mi 14.00–16.00 Uhr

### Im 2. Obergeschoss befinden sich

- die Räumlichkeiten für Vormundschafts- und Betreuungssachen sowie
- die Räumlichkeiten für Familiensachen, Strafrechtssachen und Kirchnaustritte 9.
- Nach Verlassen des Hauptaufzugs an der Bibliothek 11 wenden Sie sich nach links.

**Sprechzeiten:** jeweils täglich von 9.00 Uhr bis 12.00 Uhr.

### Im 3. Obergeschoss befinden sich

- die Gerichtsvollzieherverteilerstelle 10
- die Räumlichkeiten für Zwangsvollstreckungs- sowie Zwangsversteigerungsverfahren.
- die für die Entgegennahme eidesstattlicher Versicherungen zuständige Stelle sowie
- die Insolvenzabteilung.
- das Grundbuchamt: Wenden Sie sich am Ende des Ganges nach links.

Um zu diesen Räumlichkeiten zu gelangen, wenden Sie sich nach Verlassen des Hauptaufzugs nach links.

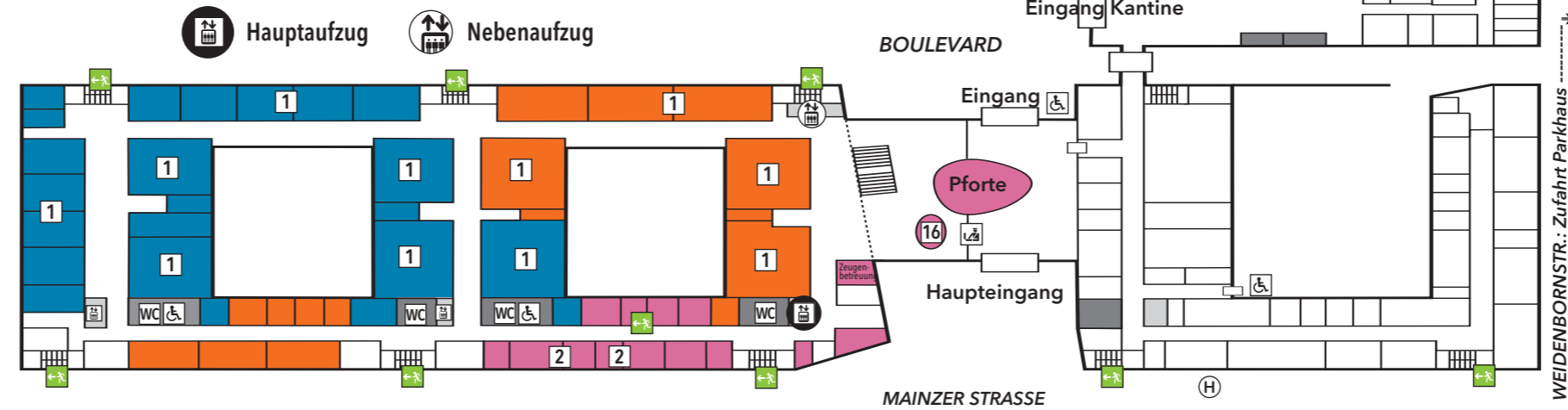
**Sprechzeiten:** jeweils täglich 9.00–12.00 Uhr.

Hinsichtlich der Sprechzeiten der Gerichtsvollzieher und Vollziehungsbeamten beachten Sie die Angaben auf deren Kopfbögen.

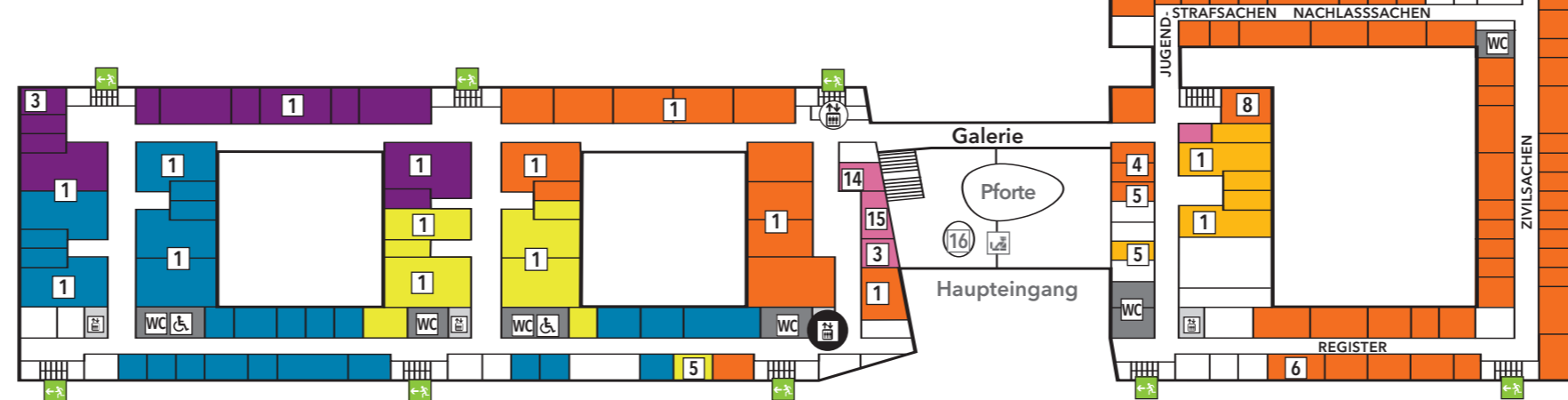
## Legende

- Amtsgericht (AG)
- Landgericht (LG)
- Sozialgericht (SG)
- Arbeitsgericht (ARBG)
- Verwaltungsgericht (VG)
- Staatsanwaltschaft (STA)
- Gemeinsame Einrichtungen (GE)
- Treppe
- Notausgang
- Behindertengerecht
- Toilette
- Sicherheitskontrolle
- 1 Sitzungssaal
- 2 Gerichtskasse
- 3 Mediationszimmer
- 4 Beratungshilfe (Zi. 1.076, 1.077)
- 5 Rechtsantragstelle
- 6 Register- / Archivauskunft (Zi. 1.101)
- 7 Grundbucheinsicht (Zi. 3.127)
- 8 Geschäftsstelle d. Ermittlungsrichters
- 9 Kirchnaustritte (Zi. 2.075)
- 10 Gerichtsvollzieherverteilerstelle
- 11 Bibliothek
- 12 Informations- u. Dokumentationsstelle (Zi. 3.071 – 3.073)
- 14 Wickelraum
- 15 Kinderspielzimmer / -betreuung
- 16 Servicetheke

## Erdgeschoss



## 1. Obergeschoss



## 2. Obergeschoss



## 3. Obergeschoss



## Landgericht Wiesbaden (LG)

Die Räume des Landgerichts Wiesbaden befinden sich in Teilen des Erdgeschosses sowie des 1. und 2. Obergeschosses.

**Sitzungssäle 1 im Erdgeschoss:** Nach der Sicherheitsschleuse wenden Sie sich nach rechts und am Ende des Ganges am Nebenaufzug nach links.

**Sitzungssäle 1 im 1. Obergeschoss:** Fahren Sie mit dem Nebenaufzug in das 1. Obergeschoss und folgen den farblichen Beschilderungen nach rechts.

**Abteilung für Apostillen und Legalisationen:** Fahren Sie mit dem Hauptaufzug in das 2. Obergeschoss. Sie finden die Abteilung für Apostillen und Legalisationen im Zimmer 2.007

## Verwaltungsgericht Wiesbaden (VG)

Die Räume des Verwaltungsgerichts befinden sich in Teilen des 1. und im 3. Obergeschosses.

**Sitzungssäle 1, und Mediationszimmer 3, 1. Obergeschoss:** Folgen Sie nach Verlassen des Nebenaufzugs den farblichen Beschilderungen nach rechts.

**Rechtsantragstelle 5, 3. Obergeschoss:** Wenden Sie sich nach Verlassen des Hauptaufzugs im 3. Obergeschoss nach rechts und betreten im rechten Flur durch die dortige Glastür die Räume des Verwaltungsgerichts.

**Informations- und Dokumentationsstelle 12:** Fahren Sie mit dem Hauptaufzug in das 3. Obergeschoss. Sie finden die Informations- und Dokumentationsstelle in den Zimmern 3.071–3.073.

**Sprechzeiten Rechtsantragstelle:** Täglich 8.00–12.00 Uhr

**Sprechzeiten Informations- u. Dokumentationsstelle:** Mo-Fr 8.30–12.00 Uhr, Mo-Do 13.00–15.30 Uhr

## Sozialgericht Wiesbaden (SG)

Die Räume des Sozialgerichts befinden sich in Teilen des 1. und im 4. Obergeschosses.

**Sitzungssäle 1 sowie die Rechtsantragstelle 5, 1. Obergeschoss:** Benutzen Sie den Nebenaufzug oder die Treppe. Nach Verlassen des Aufzugs wenden Sie sich nach links, überqueren die Galerie und gehen hinter der Glastür in den rechten Gang.

**Sprechzeiten Rechtsantragstelle – nach vorheriger Anmeldung über die Servicetheke –:** Täglich 8.00–12.00 Uhr und nach Vereinbarung.

## Arbeitsgericht Wiesbaden (ARBG)

Die Räume des Arbeitsgerichts befinden sich in Teilen des 1. und im 5. Obergeschosses.

**Sitzungssäle 1, 1. Obergeschoss:** Verlassen Sie den Nebenaufzug nach rechts und folgen den farblichen Markierungen. **Rechtsantragstelle 5 1. Obergeschoss:** Benutzen Sie den Hauptaufzug und wenden sich nach Verlassen des Aufzugs im 1. Obergeschoss nach rechts und dann wieder nach rechts.

**Sprechzeiten Rechtsantragstelle:** Mo-Mi, Fr 8.30–11.30 Uhr und nach Vereinbarung.

## Staatsanwaltschaft Wiesbaden (STA)

Die Räume der Staatsanwaltschaft befinden sich im 4. Obergeschoss.

Benutzen Sie den Hauptaufzug. Die Staatsanwaltschaft verfügt über eine dezentrale Pforte, deren Mitarbeiter Sie gerne weiterleiten.

Asservate können nach vorheriger Terminabsprache (Tel.: 0611/32616120) abgeholt werden.

**Sprechzeiten Rechtsantragstelle:** Di und Fr. 09:00 Uhr - 12:00 Uhr